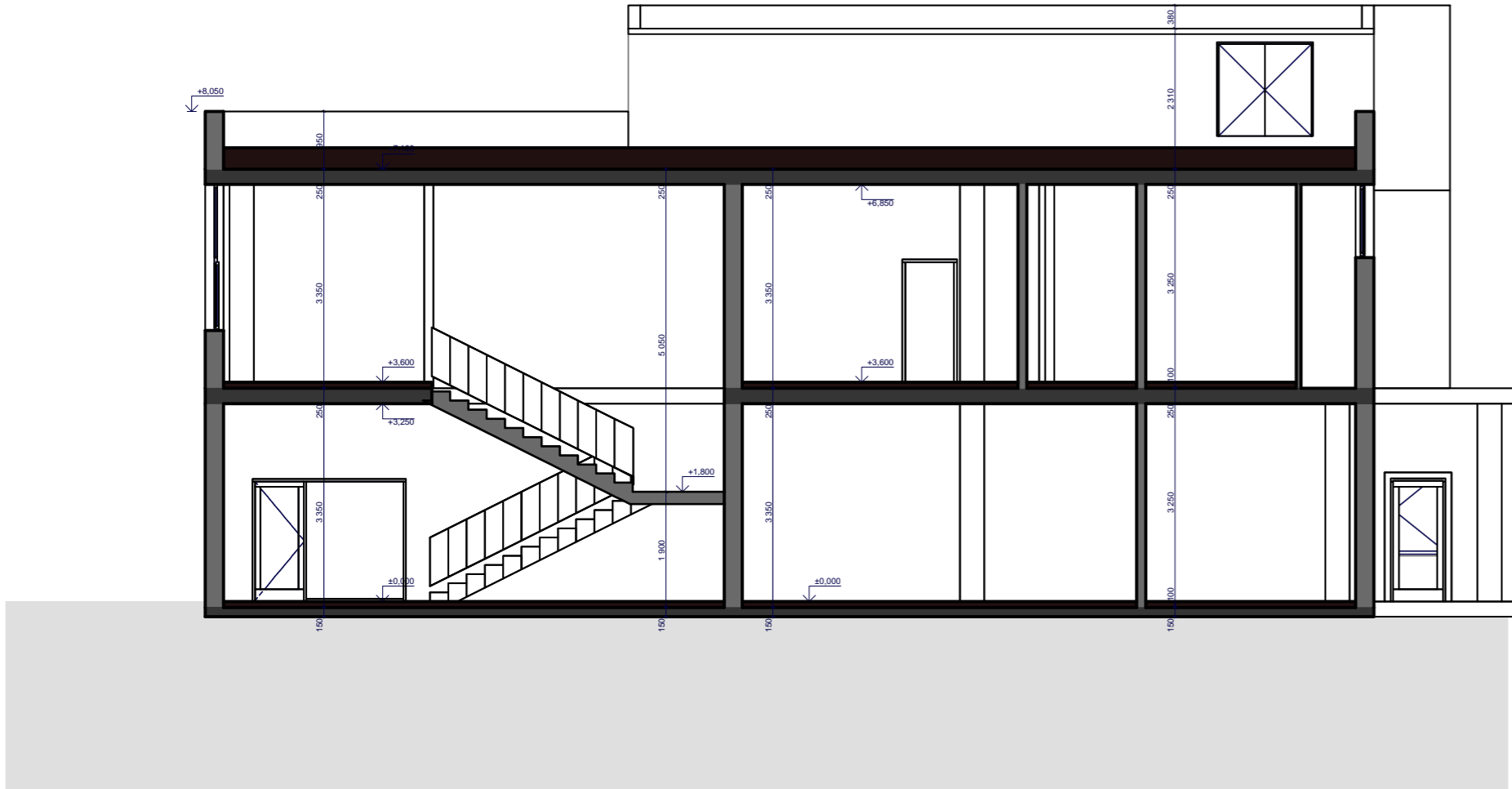


ŘEZ A-A



ŘEZ B-B



ARCHITEKTONICKO STAVEBNÍ ŘEŠENÍ

hlavní projektant:	Ing. arch. Petr BLAŽEK, Ph.D.	revize:	
zodpovědný projektant:	Ing. arch. Petr BLAŽEK, Ph.D.	stupeň PD:	DPS
vypracoval:	Ing. Jan BLAŠČÍK	datum:	01/2019
investor:	Sřední škola Brno, Charbulova, příspěvková organizace Charbulova 1072/106, Černovice, 61800 Brno	PEND a.s.	Vojanova č.1, 615 00 Brno tel.: 548424611-13, fax.: 548424614 E-mail: projekt@pend.cz, www.pend.cz
Rekonstrukce a modernizace stravovací části vč. technologie v objektu Svratka Veslařská 557/54, Jundrov, 63700 Brno k.ú. Jundrov, p.č. 744/4		měřítko:	1:100
obsah výkresu: ŘEZ A-A', B-B' - STÁVAJÍCÍ STAV		čís. výkresu:	ST-S-03